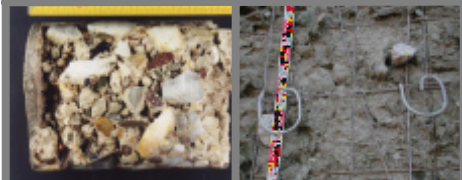
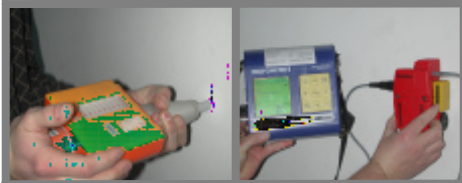




BETONDIAGNOSTIK



Untersuchung von:

- Bewehrungsgrad und –verlauf
- Festigkeitskenndaten für Beton und Stahl
- Beton- und Stahlkorrosion
- Altlasten und Gefahrstoffe

Feststellung von:

- Ausführungsqualitäten
- Instandsetzungsnotwendigkeit
- Instandsetzungsumfang
- Restnutzungsdauer

Kostenschätzung für:

- Instandsetzung
- Bauunterhalt / Wartung